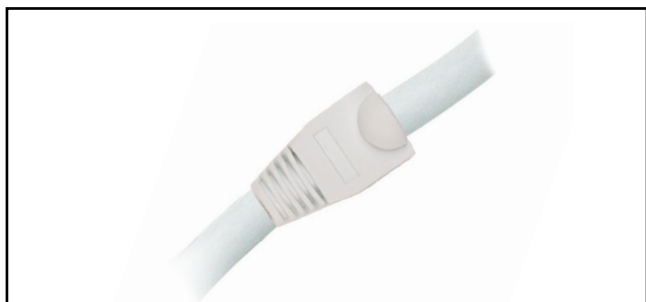
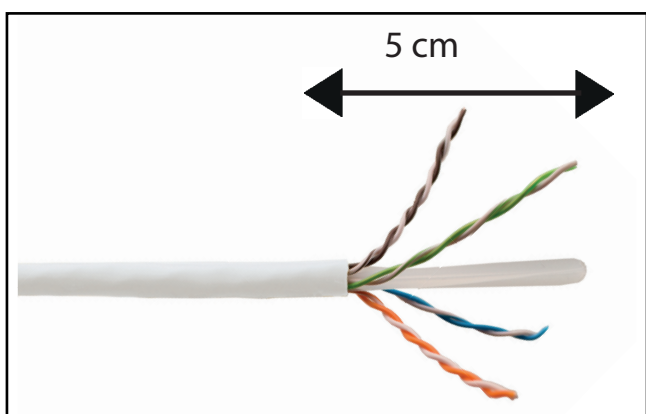


## Montage-instructies

### INKA CAT 6 Dca met RJ 45 connector



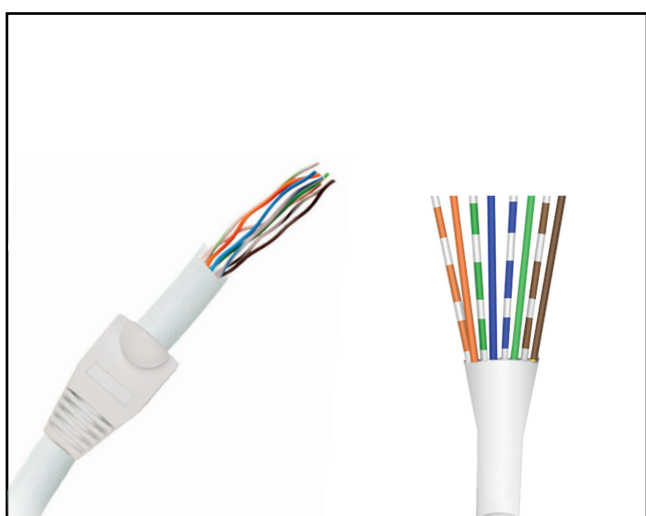
Haal de INKA CAT 6 Dca netwerkkabel door de thule heen.



Strip de mantel van de netwerkkabel op ca 5 cm.

Verwijder de mantel en draai de aderpennen (de kleine gekleurde kabels) uit elkaar.

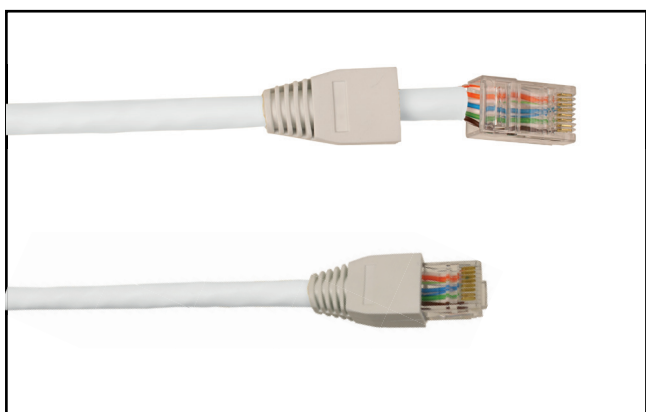
Knip het plastic, daar waar de aderpennen omheen gedraaid waren weg met een kniptang.



Leg de aderpennen klaar in de volgende volgorde van links naar rechts:

- oranje/wit
- oranje
- groen/wit
- blauw
- blauw/wit
- groen
- bruin/wit
- bruin

Knip de aderpennen recht af en zorg dat de lengte van de losse aderpennen een lengte van 2 cm hebben.

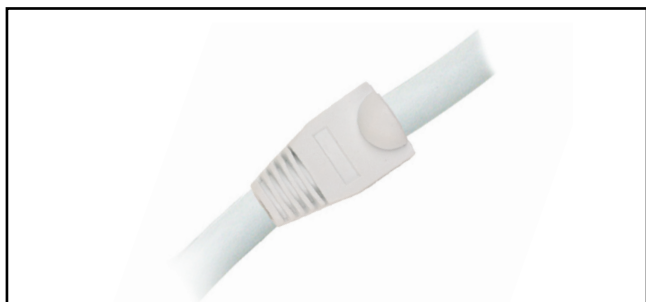


Houd de RJ 45 connector vast met het clipje aan de onderzijde. Steek de aderpennen in de bovenstaande volgorde in de RJ 45 connector, zorg er daarbij voor dat de aderpennen niet gedraaid raken.

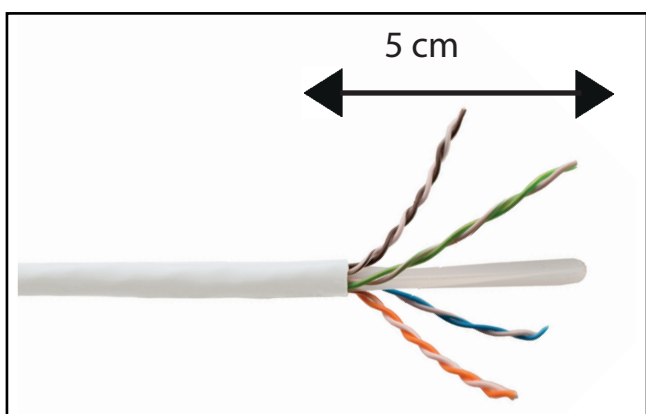
Zet de RJ 45 connector vast op de netwerkkabel door middel van de TRJ 45 krimptang artikelnummer 695020605.

## Instructions de montage

### INKA CAT 6 Dca avec connecteur données RJ 45 CAT 6



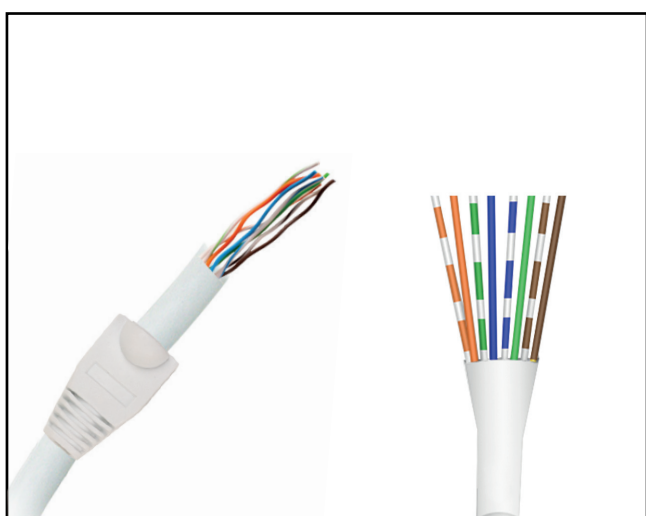
Tirez le câble réseau INKA CAT 6 Dca à travers le passe-câble.



Dénudez la gaine du câble réseau sur env. 5 cm.

Enlevez la gaine et détordez les paires torsadées (les petits câbles colorés).

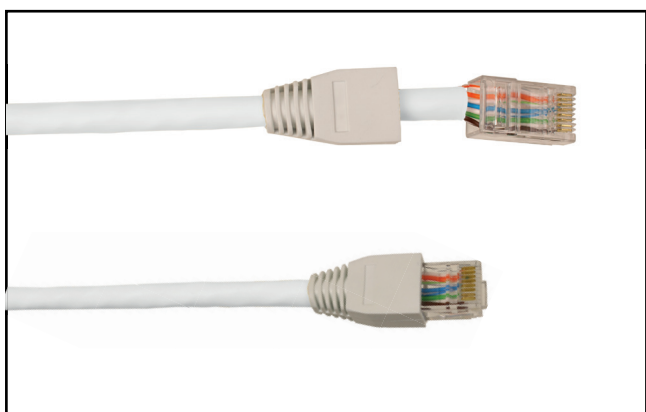
Coupez le plastique, qui était entouré des paires torsadées, à l'aide d'une pince coupe-câble.



Préparez les paires torsadées dans l'ordre suivant, de gauche à droite:

- orange/blanc
- orange
- vert/blanc
- bleu
- bleu/blanc
- vert
- brun/blanc
- brun

Découpez les paires torsadées droites et assurez-vous que la longueur des paires torsadées séparées est de 2 cm.



Maintenez le connecteur RJ 45 avec le clip au niveau de la face inférieure. Insérez les paires torsadées dans l'ordre susmentionné dans le connecteur RJ 45. Assurez-vous que les paires torsadées ne tournent pas.

Fixez le connecteur RJ 45 sur le câble réseau en utilisant la pince à sertir TRJ 45 (numéro d'article 695020605).